



## Mactech Wart EPL

Innenspannende Maschine mit Winkelantrieb zur Bearbeitung der Rohrenden 0,75" (19,1 mm) Innendurchmesser bis 4,5" (114,3 mm) Außendurchmesser

### Konzipiert für Dauereinsatz

Die Mactech Wart EPL ist eine Innenspannende Maschine mit Winkelantrieb zur Vorbereitung der Rohrenden zum Schweißen. Effizient, wartungsarm, robust und besonders starr dank Spindellagerung mit zwei gegeneinander angeordneten Kegelrollenlagern. Gebaut für Kesselbauer, ohne Durchführungen die verschleifen können und mit abgedichteter Spindel, so das Eindringen der Fremdkörper verhindern und die Verwendung in jeder Lage ermöglichen.

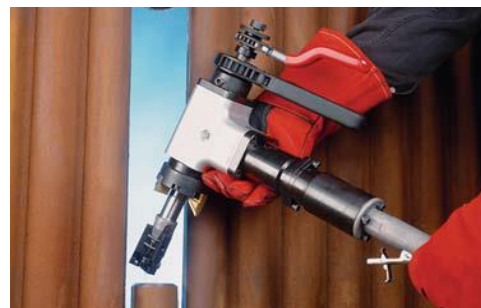
### Auswechselbare Spannbacken und Platten

Die Mactech Wart EPL ist einfach zu Bedienen, nur eine Spindel wird für viele Anwendungen benutzt (ausgestattet mit unterschiedlichen Spannbacken). Sie müssen den Rohr Innendurchmesser messen, die passenden Spannbacken & Platten auswählen und auf die Spindel montieren. Diese sind selbstzentrierend. Sie stecken die Maschine in den Rohr, spannen diese auf und führen die Bearbeitung in einigen Sekunden durch.



### Die Merkmale

- Ratsche zum einfachen & schnellen Aufspannen unter eingeschränkten Platzverhältnissen
- sicherer Halt, ununterbrochener Spann
- kein Scheideöl nötig
- simultane Beareitung der konischer und planer Flächen
- geringes Gewicht, keine spezielle Ausbildung nötig
- sicherer, vibrationsfreier Halt der Schneidwerkzeuge
- geringe Ermüdung der Anwender dank gegenmomentfreiem Betrieb



### In Aktion

Ideal für eingeschränkte Platzverhältnisse, Die Mactech Wart EPL benötigt lediglich 2-5/8" (ca. 66,68 mm mm) Breite zwischen den Rohren.

**Mactech Wart EPL**

Innenspannende Maschine mit Winkelantrieb zur Bearbeitung der Rohrenden 0,75" (19,1 mm) Innendurchmesser bis 4,5" (114,3mm) Außendurchmesser



**Mactech**  
(EUROPE) LIMITED

**Welding Company nv/sa**

H.Q: Brandekensweg 6: 2627 Schelle: Antwerp: Brussels:

Tel. + 32 (0) 3 880 81 80

Email: info@weldingcompany.be

Email: info@mactechurope.co.uk

Fax . + 32 (0) 3 880 81 89

Web: www.weldingcompany.be

Web: www.mactechurope.co.uk

# Mactech Europe LTD

## Mactech Wart EPL Auswahl der Spannbacken

Pos.	Beschreibung	Innendurchmesser Bereich (Zoll)	Bereich (mm)	Spindellgröße
G-03	Satz Spannbacken	0,750 – 0,905	19,1 – 22,9	3/4" (19,1 mm)
G-04	Satz Spannbacken	0,875 – 1,030	22,2 – 26,1	3/4" (19,1 mm)
G-05	Satz Spannbacken	1,00 – 1,155	25,4 – 29,3	3/4" (19,1 mm)
G-06	Satz Spannbacken	1,125 – 1,280	28,6 – 32,5	3/4" (19,1 mm)
H-00	Satz Spannbacken	1,000 – 1,300	25,4 – 33,0	1" (25,5 mm)
H-01	Satz Spannbacken	1,250 – 1,600	31,8 – 40,6	1-1/4" (31,8 mm)
H-02	Satz Spannbacken	1,525 – 1,925	38,8 – 48,9	1-1/4" (31,8 mm)
H-03	Satz Spannbacken	1,850 – 2,250	47,0 – 57,2	1-1/4" (31,8 mm)
H-04	Satz Spannbacken	2,175 – 2,575	55,3 – 65,4	1-1/4" (31,8 mm)
H-02&H-05	Satz Spannbacken und Platten	2,500 – 2,900	63,5 – 73,7	1-1/4" (31,8 mm)
H-03&H-05	Satz Spannbacken und Platten	2,825 – 3,225	71,8 – 81,9	1-1/4" (31,8 mm)
H-04&H-05	Satz Spannbacken und Platten	3,150 – 3,550	80,0 – 90,2	1-1/4" (31,8 mm)
H-02&H-08	Satz Spannbacken und Platten	3,475 – 3,875	88,3 – 98,4	1-1/4" (31,8 mm)
H-03&H-08	Satz Spannbacken und Platten	3,800 – 4,200	96,6 – 106,6	1-1/4" (31,8 mm)
H-04&H-08	Satz Spannbacken und Platten	4,125 – 4,525	104,8 – 114,9	1-1/4" (31,8 mm)
H-02 & H-05	Satz Spannbacken und Platten	2,500 – 2,900	63,5 – 73,7	3/4" & 1 25" Keil

### Spezifikation\*

Bearbeitungsbereich	3/4" (19,1 mm) Innendurchmesser bis 4-1/2" (114,3 mm) Außendurchmesser
Motor, pneumatisch / elektrisch	1-1/4 PS (0,932 kW)
El. Leistung	120 V, 12 A, 60 Hz oder 220 V, 6,5 A 50 Hz
Luftdruck	90 psi (6,2 bar)
Luftverbrauch	40 cfm (1133 lt/min.)
Drehzahl	180 RPM (Elektroantrieb, kontinuierlich regelbar bis 180 1/min)
Mini. Freiraum	2-5/8" (66,68 mm)
Länge des Bearbeitungskopfes	14-1/2" (368,3 mm)
Betriebsgewicht	19 lbs (8,7 kg)
Transportgewicht (basic Kit):	55 lbs. (25 kg), Deluxe 63 lbs (28,6 kg)
Shipping Dimensions	24" x 20" x 7" (610 mm x 508 mm x 178 mm)

\* Der Hersteller behält sich das Recht die technischen Daten ohne vorherige Ankündigung zu ändern.

### Bestelldaten

#### H-200/H-200E 'Wart'/Electric 'Wart' EPL basic kit für 1-1/4" Innendurchmesser bis 4-1/2" Außendurchmesser bestehend aus:

Pneumatische Antriebseinheit  
 Elektromotor und Getriebe oder Vorschubseinheit  
 Luftsachlauch, 1/2" Wasserabscheider & Filter, Ölter & 3/8 Anschluß  
 Zugstange & Kurbel  
 Sätze der Spannbacken und Platten nach Wahl (2)  
 Satz Imbus - Schlüssel  
 Transport-Box  
 (1) Schneidekopf nach Wahl  
 Betriebs- und Wartungsanleitung

#### 'Wart'/Electric 'Wart' EPL deluxe kit für 1 1/4" Innendurchmesser bis 4-1/2" Außendurchmesser bestehend aus:

Pneumatische Antriebseinheit  
 Elektromotor und Getriebe oder Vorschubseinheit  
 Luftsachlauch, 1/2" Wasserabscheider & Filter, Ölter & 3/8 Anschluß  
 Zugstange & Kurbel  
 Sätze der Spannbacken und Platten (H1-H5&H8)  
 (2) Schneideköpfe nach Wahl 2-5/8", 3", 3-1/2", 4"&4-1/2"  
 Transport-Box  
 Satz Imbus - Schlüssel  
 Betriebs- und Wartungsanleitung

#### H-240 Spindell Kit, 3/4" für 3/4" Innendurchmesser bis 1-1/4"

Innendurchmesser bestehend aus:  
 Spindell, 3/4"  
 Zugstange & Kurbel mit Aktuator  
 Schneideköpfe, 3/4" – 2-5/8"  
 Satz Spannbacken (0,750" – 0,905")

Satz Spannbacken (0,875" – 1,030")  
 Satz Spannbacken (1,000 – 1,155")  
 Satz Spannbacken (1,125 – 1,280")

#### H-221 Spindell Kit, 1" für 1" Innendurchmesser bis 1-1/4"

Innendurchmesser bestehend aus: :  
 Spindel, 1" Vorschub  
 Satz Spannbacken, H-O (1,000" – 1,250")  
 Aktuator, 1"  
 Zugstange & Anschlagsbüchse

#### Ersatzteile

Teilenr.	Teil
CH-20	Schneidekopf, 2-5/8"
CH-21	Schneidekopf, 3"
CH-22	Schneidekopf, 3-1/2"
CH-23	Schneidekopf, 4"
CH-24	Schneidekopf, 4-1/2"

#### Ersatzteile für Aufspannung

H-11	Aktuator, Rol- Stift
H-12	Aktuator, 1,250"
H-12A	Aktuator, 1"
H-14A	Feder, Spannbacke H-00
H-14B	Feder, Spannbacke rib H1-H4

#### Zusatzantrieb

H-201E Elektromotor und Getriebe

## Mactech Wart EPL

Innenspannende Maschine mit Winkelantrieb zur Bearbeitung der Rohrenden 0,75" (19,1 mm) Innendurchmesser bis 4,5" (114,3mm) Außendurchmesser



**Mactech**  
 (EUROPE) LIMITED

Welding Company nv/sa

H.Q: Brandekensweg 6: 2627 Schelle: Antwerp: Brussels:

Tel. + 32 (0) 3 880 81 80

Email: info@weldingcompany.be

Email: info@mactechurope.co.uk

Fax . + 32 (0) 3 880 81 89

Web: www.weldingcompany.be

Web: www.mactechurope.co.uk