

Mactech Mini EPL

Innenspannende Maschine zur Bearbeitung (Anfassen) der Rohrenden von 1,25" (31,8mm) Innendurchmesser bis 6,625" (168,3mm) Außendurchmesser

Robust, schnell und zuverlässig

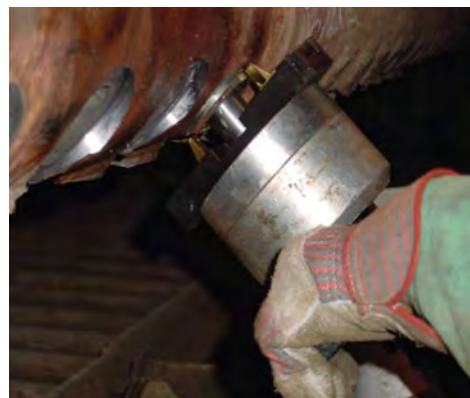
Mactech Mini Series Maschinen zur Bearbeitung der Rohrenden sind die robustesten und produktivsten Geräte für Fräsen der dickwandigen Rohre von 1,25" (31,8mm) Innendurchmesser bis 6,625" (168,3mm) Außendurchmesser die zurzeit auf dem Markt verfügbar sind.

Die starre Befestigung im Rohr, aktiviert durch Zugstange zentriert die Maschine automatisch. Der Vorschub des Schneidekopfs erfolgt über Ratschenmechanismus. Die TiN beschichteten Werkzeuge liefern den sauberen ununterbrochenen Span, ohne Verwendung des Schneideöls.



Die Merkmale

- starrer Halt im Rohr
- selbstzentrierender Zugstangenmechanismus
- Antrieb mit integriertem Getriebe
- eine Spindel (Dorn) deckt fast den gesamten Bearbeitungs-Bereich ab
- die Konstruktion des Werkzeughalters eliminiert die Vibrationen des Werkzeugs
- einfache Einstellung der Werkzeuge / Kingen
- Druckluft-Antrieb (Betrieb ohne Gegenmoment)
- entfernt Rohrstützen und bereitet das Sammelrohr vor
- sauberer rechthöckriger Schnitt der Rohrenden



Mactech (Europe) Ltd
Mactech House
Riverdane Road
Eaton Bank Trading Estate
Congleton
Cheshire
CW12 1PN
+ 44 (0) 1260 281431

Mactech (Europe) Ltd.
Mactech House
Howe Moss Drive
Dyce
Aberdeen
Scotland
AB21 0GL
+ 44 (0) 1224 722666

Mactech (Europe) BV
Moerbeij 16
3371 NZ
Hardinxveld-Giessendam
Netherlands
+31 (0) 184 633 953

Mactech Mini EPL Auswahl der Spannbacken und Spannplatten

| Pos. | Beschreibung | Innendurchmesser Bereich (Zoll) | Innendurchmesser Bereich (mm) | Spindelgröße |
|-------------|------------------------------|------------------------------------|----------------------------------|-----------------|
| IH-01 | Satz Spannbacken | 1,250–1,600 | 31,8–40,6 | 1-1/4" (31,8mm) |
| H-02 | Satz Spannbacken | 1,525–1,925 | 38,8–48,9 | 1-1/4" (31,8mm) |
| M-01 | Satz Spannbacken | 1,800–2,270 | 45,8–57,6 | 1,800" (45,8mm) |
| M-02 | Satz Spannbacken | 2,240–2,695 | 56,9–68,4 | 1,800" (45,8mm) |
| M-03 | Satz Spannbacken | 2,665–3,120 | 67,7–79,2 | 1,800" (45,8mm) |
| M-04 | Satz Spannbacken Clamp | 3,050–3,500 | 77,4–88,9 | 1,800" (45,8mm) |
| M-02 & M-05 | Satz Spannbacken und Platten | 3,415–3,865 | 86,7–98,1 | 1,800" (45,8mm) |
| M-03 & M-05 | Satz Spannbacken und Platten | 3,780–4,230 | 96,0–107,4 | 1,800" (45,8mm) |

Technische Daten*

| | |
|---------------------|---|
| Bearbeitungsbereich | 1-1/4" (31,8 mm) Innendurchmesser bis to 6-5/8" (168,3 mm) Außendurchmesser |
| Motor, pneumatisch | 1-1/4 PS (0,9325 kW) |
| Luftdruck | 90 psi (6,2 bar) |
| Luftverbrauch | 40 cfm (1133 l/min) |
| Drehzahl | 34 1/min |
| Min. Freiraum Head | 5-1/4" (133,3 mm) |
| Länge | 13" (330,2 mm) |
| Betriebsgewicht | 25 lbs (11,33 kg) |
| Transportgewicht | 65 lbs (29,5 kg) |

Bestelldaten

M-200 Mactech Mini EPL Maschine für 1,25" (31,8mm) Innendurchmesser bis 6,625" (168,3mm)

Außendurchmesser bestehend aus:

Antriebseinheit

Vorschubeinheit

Werkzeughalter, 6,625" (168,3mm) Keile

Zugstange & Kurbel

2 Sätze der Spannbacken und Platten, nach Kundenwahl

Luftsachlauch, 1/2" Wasserabscheider & Filter, Öler, Kugelhahn & 3/8" Kupplung

Transport-Box

Satz Imbus - Schlüssel

Betriebs- und Wartungsanleitung

M-300 Mactech Mini EPL Maschine für 1,25" (31,8mm) Innendurchmesser bis 6,625" (168,3mm)

Außendurchmesser bestehend aus:

Antriebseinheit

Vorschubeinheit

Werkzeughalter, 6,625" (168,3mm) Keile

Zugstange & Kurbel

Spannbacken-Sätze M1–M5, M8 & M11

Luftsachlauch, 1/2" Wasserabscheider & Filter, Öler, Kugelhahn & 3/8" Kupplung

Transport-Box

Satz Imbus - Schlüssel

Betriebs- und Wartungsanleitung

M-240 Spindel-Satz, 1-1/4" (31,8 mm) für Innendurchmesser 1.25" (31,8 mm) bis 1,925" (48,9 mm)

bestehend aus

Spindel, 1,250" (31,8mm)

Spannbacken-Sätze 1.25"–1.6" (31,8 - 40,6mm) und 1.525"–1.925" (38,7 - 48,9 mm)

Zugstange, 1-1/4" (31,8 mm)

Aktuator

Teile No.

H-11

H-12

H-14B

M-46

M-47

M-52