

# Tornos Portátiles Clamshell

Corte y bisele tubos en frío

**Los tornos Clamshell de Mactech son máquinas portátiles** de corte de tubos para corte y biselado de precisión in-situ de tubos de todos los tamaños, espesores de pared y materiales. Nuestra línea cubre una amplia gama de tamaños de tubos de 2" a 60" de diámetro exterior y se ha diseñado para que se necesite una holgura radial y axial mínima para facilitar su instalación en tubos de circuitos cerrados en línea.

**Modelos Mactech disponibles para alquilar o comprar:**  
Herramienta de corte de tubos LC Clamshell

La serie LC (Low Clearance - baja holgura) se ha diseñado para que quepa en zonas de trabajo reducidas y también para minimizar el peso de la máquina. Estas herramientas Clamshell pesan poco, pero mantienen su rigidez durante el funcionamiento.

**Herramienta de corte de tubos USS Clamshell**

La serie USS combina la baja holgura de la serie LC con espesor y resistencia adicionales. Las herramientas USS Clamshell ofrecen construcción para servicio pesado para conseguir una rigidez todavía mayor durante el funcionamiento. Las mordazas de diámetros más grandes tienen que ser rígidas para mantener un proceso de mecanización coherente y preciso.



## Máquinas de refrentar bridas montadas internamente

**Herramienta de corte de tubos USS Clamshell**

El sistema de accionamiento de la mordaza WD (Worn Drive -accionamiento desgastado) proporciona la potencia necesaria para cortar tubos de pared muy gruesa y puede funcionar sobre tubos de más de 40". Las mordazas de gran diámetro de Mactech son herramientas de refrentado excepcionales para montaje en el diámetro exterior para revestimiento de intercambio de calor.



Mactech (Europe) Ltd  
Mactech House  
Riverdane Road  
Eaton Bank Trading Estate  
Congleton  
Cheshire  
CW12 1PN  
+ 44 (0) 1260 281431

Mactech (Europe) Ltd.  
Mactech House  
Howe Moss Drive  
Dyce  
Aberdeen  
Scotland  
AB21 0GL  
+ 44 (0) 1224 722666

Mactech (Europe) BV  
Moerbeij 16  
3371 NZ  
Hardinxveld-Giessendam  
Netherlands  
+31 (0) 184 633 953

# Tornos Portátiles Clamshell

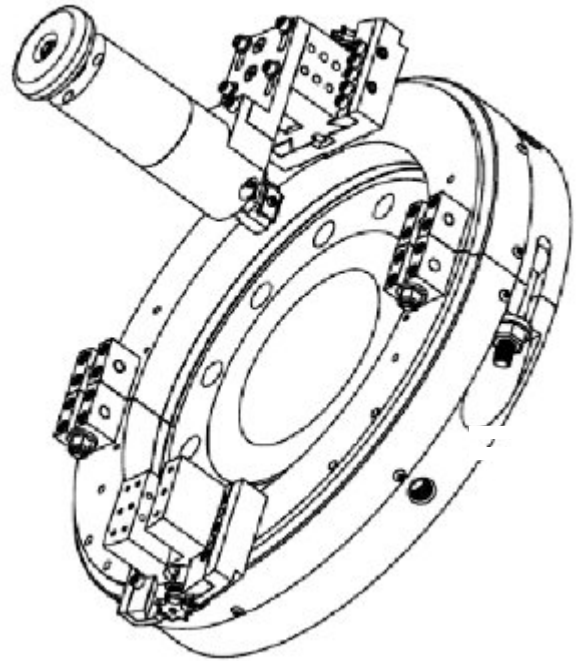
Corte y bisele tubos en frío

Cada mordaza Mactech se suministra completa con:

- Aire en línea, aire en ángulo recto o accionamiento hidráulico
- Carrito de aire lubricador y filtro en línea (con accionamiento neumático)
- Juego completo de bloques y deslizaderas para herramientas
- Juego de tacos de posicionamiento para cubrir todo el intervalo
- Todas las herramientas manuales necesarias
- Caja de equipo para guardar la máquina
- Manual de manejo con lista de piezas

Opciones especiales:

- Fuente de alimentación hidráulica: 5, 10, 15 o 20 HP
- Módulo de fijación de escariador
- Módulo de punto único
- Módulo de eliminación de soldadura superpuesta



## OPCIONES DE ACCIONAMIENTO

Accionamiento neumático en línea

05 RPM, 1,45 HP  
Estándar para herramientas de corte Clamshell de 2-12" (modelo Mactech 802-812)

Accionamiento neumático en línea

97 RPM, 3,50 HP  
Estándar para herramientas de corte Clamshell de 14-16" (modelo Mactech 814-860)

Accionamiento en ángulo recto y en marcha atrás

Se ha creado para aliviar problemas de holgura y se suministra en diversas variantes y tamaños

Motor de accionamiento hidráulico

Disponibles para todos los tamaños de herramientas de corte Clamshell

Tornos portátiles

# Tornos Portátiles Clamshell

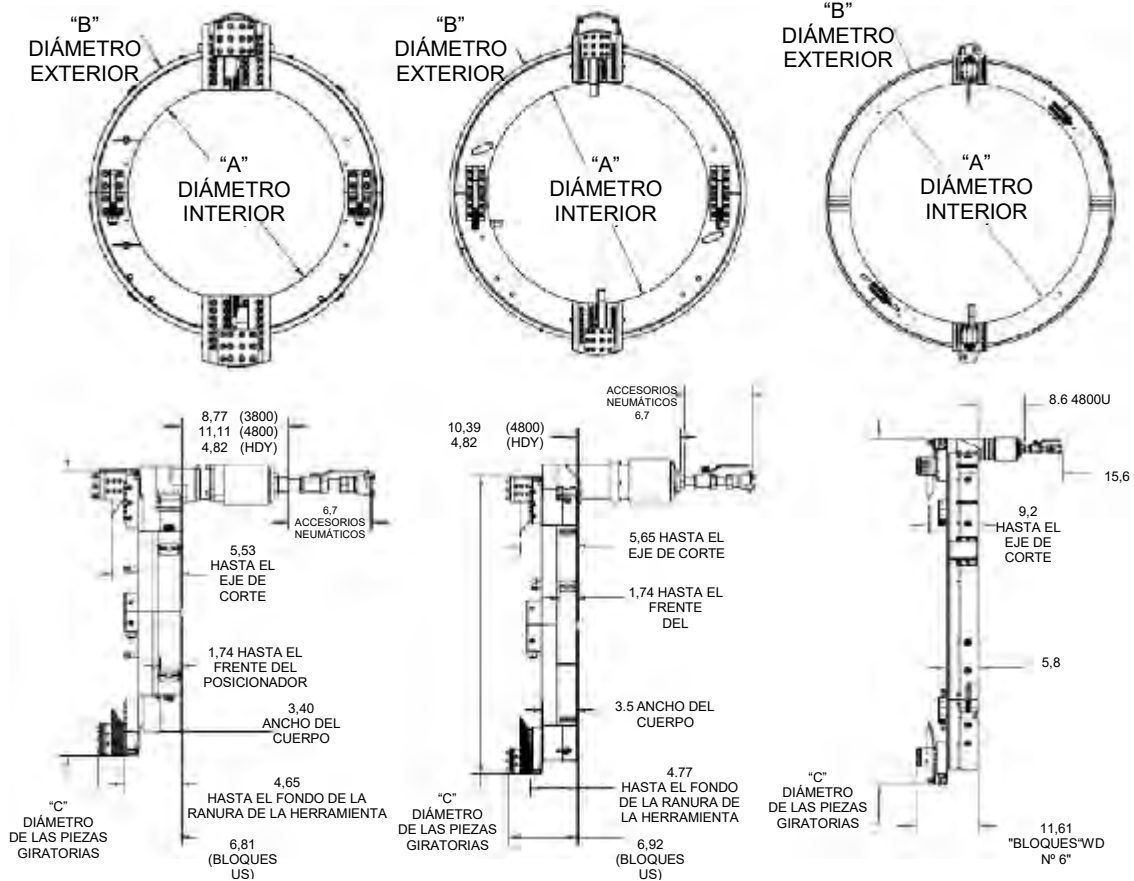
Corte y bisele tubos en frío



## LC Clamshell

## USS Clamshell

## WD Clamshell



LC CLAMSHELL	Modelo de mordaza	802LC	804LC	806LC	808LC	810LC	812LC	814LC	816LC
	A – Diám. int. máquina	2,88	5,00	7,12	9,12	11,25	13,25	14,50	16,50
	B - Diám. ext. máquina	7,10	9,98	12,10	14,10	16,23	18,21	19,48	21,48
	C – Deslizaderas nº 2	11,13	12,75	14,87	16,87	19,00	21,00	22,25	24,25

USS CLAMSHELL	Modelo de mordaza	816USS	820USS	824USS	828USS	830USS	832USS	836USS
	A – Diám. int. máquina	16,50	20,50	24,50	28,50	30,50	33,00	37,00
	B - Diám. ext. máquina	23,40	27,40	31,40	35,40	37,50	40,00	44,00
	C – Deslizaderas nº 3	26,00	30,00	34,00	38,00	40,00	42,50	46,50

WD CLAMSHELL	Modelo de mordaza	832WD	832WD	832WD	832WD	832WD
	A – Diám. int. máquina	33,00	37,00	44,00	49,00	61,00
	B - Diám. ext. máquina	43,00	47,00	54,00	59,00	71,00
	C – Deslizaderas WD nº 6	48,61	52,61	59,61	64,61	76,61

## Armazón:

El armazón de aluminio es un conjunto anular partido que puede desmontarse para instalarlo alrededor de la tubería en línea. El armazón tiene soportes de cojinetes para el cabezal giratorio, un soporte para el motor de accionamiento, tacos de posicionamiento para montaje en el tubo y una tapa del equipo.

## Conjunto del cabezal de corte:

El conjunto del cabezal de corte es un conjunto del equipo de anillo partido de acero aleado 4140 tratado térmicamente que se alinea con las líneas partidas del armazón permitiendo que la máquina se divida en dos. El cabezal de corte tiene integrado un engranaje recto en el diámetro exterior y dispositivos de montaje para portaherramientas.

## Conjunto de accionamiento:

El conjunto del motor de accionamiento está montado en el armazón y está provisto de un piñón en un eje. El soporte del motor de accionamiento está diseñado para resistir el par de reacción generado por el motor de accionamiento.

## Cojinetes:

El cabezal de corte gira sobre cojinetes de precisión que absorben las reacciones de las fuerzas axiales y radiales que se experimentan en la mecanización del tubo. Mactech utiliza dos cojinetes radiales separados en todas las máquinas, que proporcionan la máxima rigidez de funcionamiento. Están diseñados de tal manera que no se necesitan ajustes.

## Por otra herramientas (bloques):

Los portaherramientas montados en el conjunto del cabezal de corte están provistos de mecanismos automáticos de "rueda de estrella" de avance radial. Están diseñados para mantener la holgura radial igual al diámetro del armazón y tienen chavetas ajustables para soporte de las herramientas.

## Tacos de posicionamiento:

Tacos de posicionamiento ajustables se accionan mediante tornillos de extracción desde el exterior del armazón. Se suministra con cada máquina un juego de tacos de posicionamiento con prolongaciones para cubrir el intervalo de funcionamiento de la máquina. Existen tamaños adicionales para cada máquina.

## Cuchillas:

Hay disponibles cuchillas Mactech para corte, corte y doble biselado, corte y biselado en el lado del corte en el cual está montada la mordaza (lado derecho), corte y biselado en el lado opuesto al del corte (lado izquierdo), escariado, eliminación de soldadura de enchufes, etc.



Mactech (Europe) Ltd  
Mactech House  
Riverdane Road  
Eaton Bank Trading Estate  
Congleton  
Cheshire  
CW12 1PN  
+ 44 (0) 1260 281431

Mactech (Europe) Ltd.  
Mactech House  
Howe Moss Drive  
Dyce  
Aberdeen  
Scotland  
AB21 0GL  
+ 44 (0) 1224 722666

Mactech (Europe) BV  
Moerbeij 16  
3371 NZ  
Hardinxveld-Giessendam  
Netherlands  
+31 (0) 184 633 953