



820 USS Draagbare Clamshell Lathe

14 tot 20 inches (355.6 tot 508 mm) Nominal Boring

Mactech Europe is leverancier van draagbare pijpsnijmachines voor on-site nauwkeurig snijden en afschuiven van de meeste pijpmaten

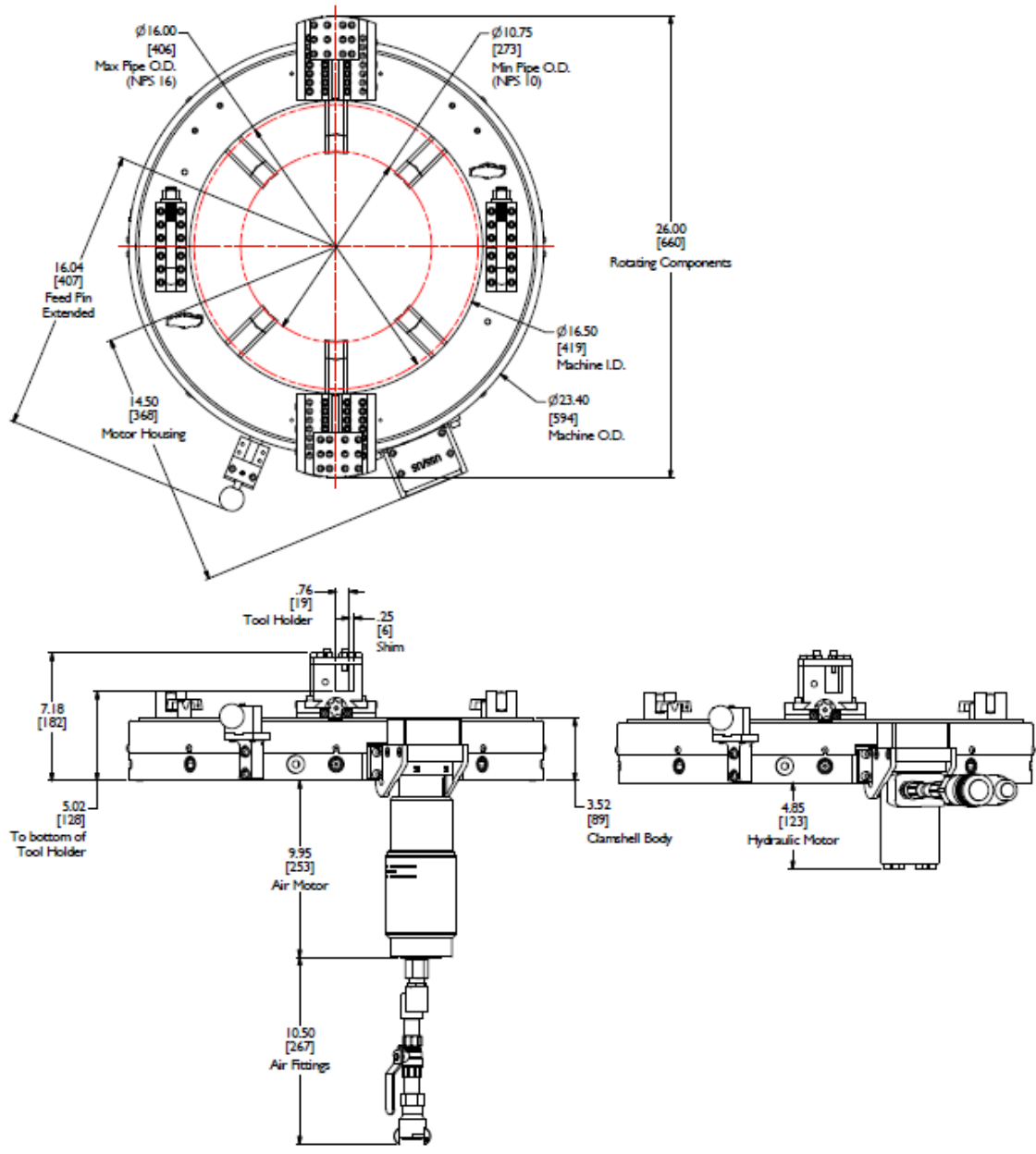
De Clamshell machines dekken een breed scala aan pijpmaten van 2" tot 110" nominale boring en zijn zo ontworpen dat minimale radiale en axiale speling nodig is voor eenvoudige installatie op een in-line gesloten pijp.

In tegenstelling tot andere concurrerende clamshells hebben onze pijpsnij machines meer lagers, waardoor het de meest veelzijdige machine in de industrie is voor het snijden en afschuiven van een pijp, het opnieuw bewerken van flenzen, het bewerken van assen en nog veel meer.



Voordelen

- Snijden of gelijktijdig snijden/afschuiven 14" tot 20" nominale boring.
- Koud snijden in gevaarlijke omgevingen.
- Uitzonderlijk stabiel, gedeeld frame voor nauwkeurige bewerking op locatie.
- Beitelhouder standaard geschikt voor 3/4" of 1" brede beitels.
- Lichtgewicht ontwerp voor eenvoudige bediening in krappe werkruimtes.
- Air Caddy (luchtfiler en oliefiler) inbegrepen bij luchtaangedreven machine.
- Elektrisch en Hydraulische aandrijvingen beschikbaar voor uw toepassing.



USS Portable Clamshell Lathe Dimensions

Dimensions	816 USS	820 USS	824 USS	828 USS	830 USS	832 USS	836 USS
A - Machine I.D.	16.50" (419.1 mm)	20.50" (520.7 mm)	24.50" (622.3 mm)	28.50" (723.9 mm)	30.25" (774.7 mm)	33.00" (838.2 mm)	37.00" (939.8 mm)
B - Machines O.D.	23.40" (594.36 mm)	27.40" (695.96 mm)	31.40" (797.56 mm)	35.40" (899.16 mm)	37.50" (962.50 mm)	40.00" (1016.0 mm)	44.00" (1117.6 mm)
C - #3 Slides	26.00" (660.4 mm)	30.00" (762.0 mm)	34.00" (863.6 mm)	38.00" (965.2 mm)	40.00" (1016.0 mm)	42.50" (1079.5 mm)	46.50" (1181.1 mm)
D - # 4 Slides	28.00" (711.2 mm)	32.00" (812.8 mm)	36.00" (914.4 mm)	40.00" (1016.8 mm)	42.00" (1066.8 mm)	44.50" (1130.3 mm)	48.50" (1231.9 mm)