



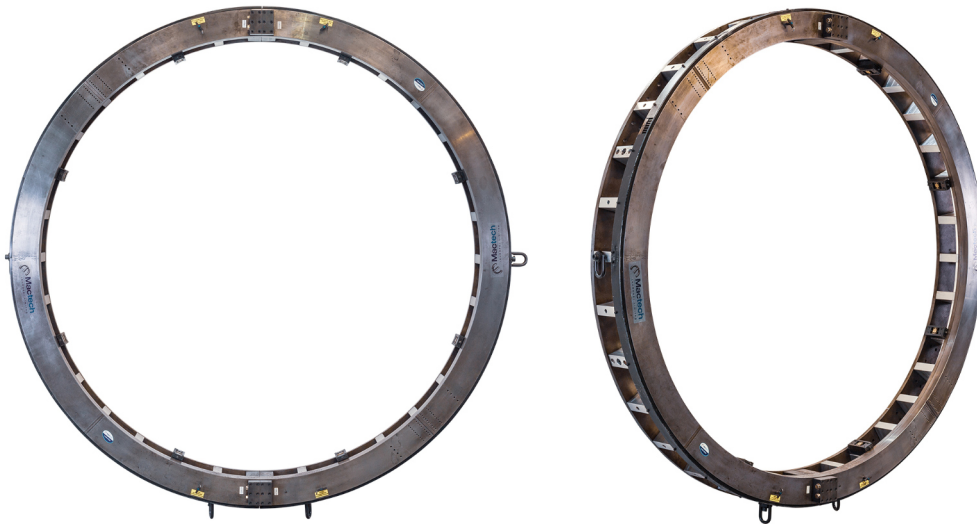
890 SD Draagbare Clamshell Lathe

70 tot 90 inches (1778 tot 2286 mm) Nominal Boring

Mactech Europe is leverancier van draagbare pijpsnijmachines voor on-site nauwkeurig snijden en afschuiven van de meeste pijpmaten

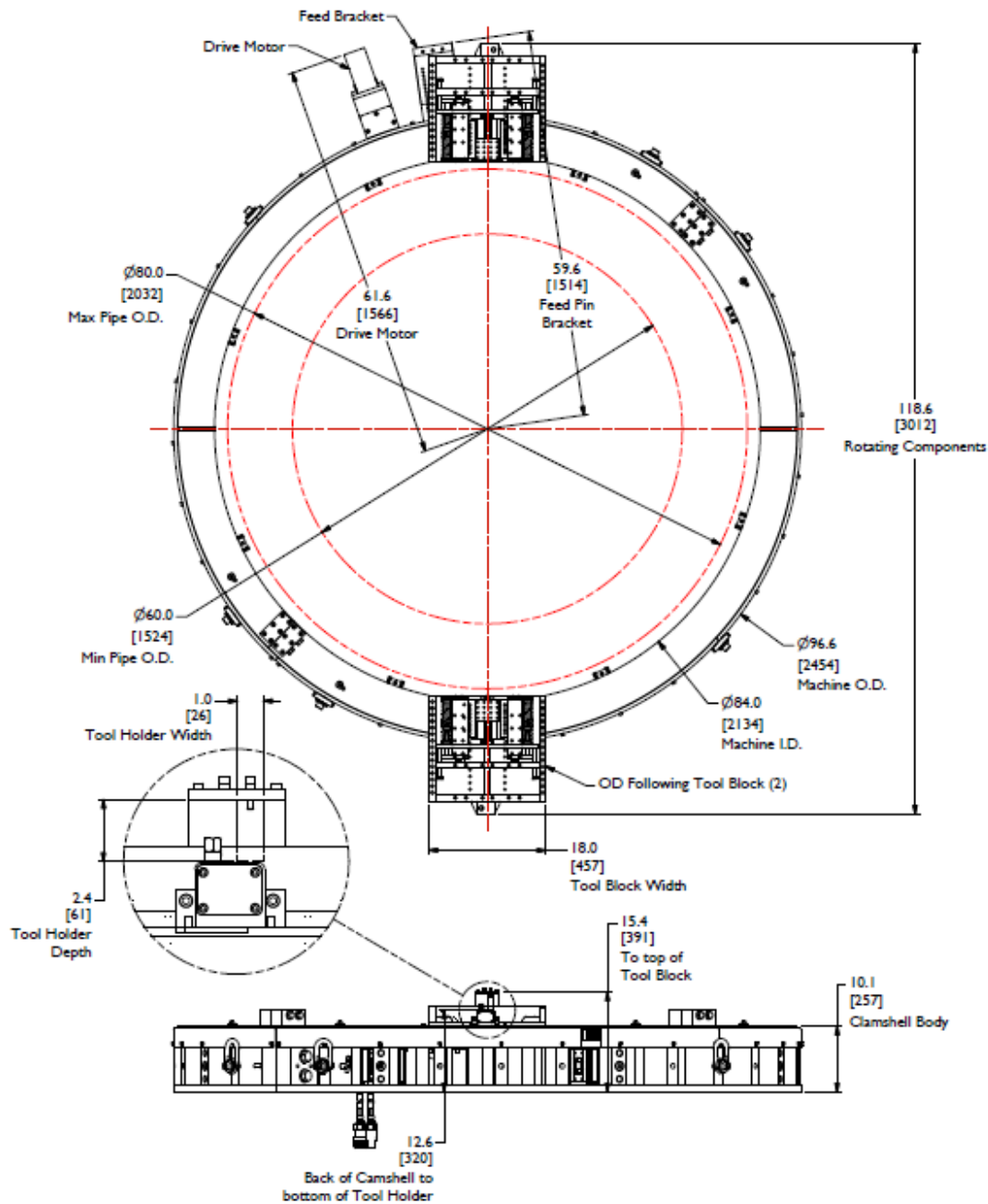
De Clamshell machines dekken een breed scala aan pijpmaten van 2" tot 110" nominale boring en zijn zo ontworpen dat minimale radiale en axiale speling nodig is voor eenvoudige installatie op een in-line gesloten pijp.

In tegenstelling tot andere concurrerende clamshells hebben onze pijpsnij machines meer lagers, waardoor het de meest veelzijdige machine in de industrie is voor het snijden en afschuiven van een pijp, het opnieuw bewerken van flenzen, het bewerken van assen en nog veel meer.



Voordelen

- Snijden of gelijktijdig snijden/afschuiven 70" tot 90" nominale boring.
- Koud snijden in gevaarlijke omgevingen.
- Uitzonderlijk stabiel, gedeeld frame voor nauwkeurige bewerking op locatie.
- O.D. Door het gereedschapsblok te volgen, kan het werkstuk +/- 1 inch onrond zijn
- Beitelhouder standaard geschikt voor 3/4" of 1" brede beitels.
- Lichtgewicht ontwerp voor eenvoudige bediening in krappe werkruimtes.
- Air Caddy (luchtfILTER en oliefILTER) inbegrepen bij luchtaangedreven machine.
- Electrisch en Hydraulische aandrijvingen beschikbaar voor uw toepassing.



SD Portable Clamshell Lathe Dimensions

Model	Standaard Blokgereedschap	Diameter Bereik Inch	Diameter Bereik MM
880SD	ODF	60.00 to 83.90 inches	(1524 to 2131 mm)
890SD	ODF	70.00 to 90.00 inches	(1778 to 2286 mm)